

配置図+間取り図



外観イメージ

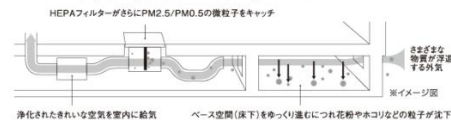


換気システム

PM2.5はもちろん、PM0.5も対策
業界初のHEPAフィルターを搭載

取り入れられた外気はまず、ベース空間（床下）を通過、頑やかな流れの中、外気に浮遊する卵菌や花粉などが沈下していきます。そうしてきれいになった空気は0.3μmまでの微粒子を99.97%除去する「HEPAフィルター」で、さらに浄化。2つの浄化ステップで、きれいな空気だけが給気され、健やかな空気環境を実現します。

※HEPAフィルターの性能値。工場出荷時の初期性能になります。換気システム全体の数値を示すものではありません。また、0.3μm未満の微小粒子状物質については除去の確認ができません。



HEPAフィルター

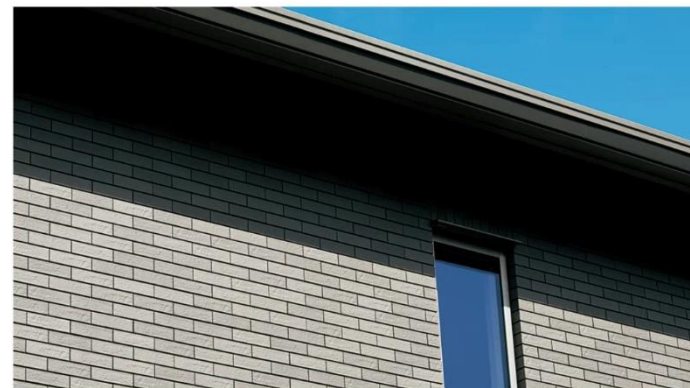


※2014年9月当社調べ。粒径0.3μmの粒子を99.97%除去するHEPAフィルター搭載の換気システムとして、工業化住宅業界初。

タイル外壁

光触媒技術

酸化チタンを焼付処理。
美しい外観を長く保つ先進技術。



太陽光と雨を利用して美しさをキープ
セルフクリーニング効果

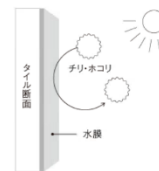
タイル外壁「キラテック」の表面に太陽の光が当たると、親水性と分解力が生まれ、そこに雨が降ると雨水が汚れの下に入り込み、汚れを浮かせて落ちやすくします。これが「キラテック」のセルフクリーニング効果。メンテナンスの手間も軽減できます。紫外線の弱い日陰でも反射した紫外線による効果があり、親水性物質をプラスすることで、太陽光があたらない夜間も水垢が汚れをガードします。

※雨水がからまない部位（軒下など）や、汚れの種類（鉄さび、黄砂、シリカスケール※1などの無機汚れ）、分解能力を超える量の汚れ（こけ、鳥・虫の糞、樹液など）が付着した場合にはセルフクリーニング効果が十分に発揮できない場合があります。

※1.シリカスケール：水などに含まれているケイ素が、空気と触れたり蒸発を繰り返すことで発生する水垢。

水コリ、チリの吸着を抑える

光触媒の働きで親水性が生まれ、空気中の水分から薄い水の膜がつくれます。この水膜が、水コリやチリを吸い寄せ、静電気を抑え、汚れが付きにくくなります。



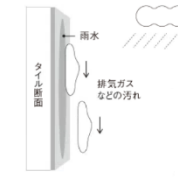
油汚れを落ちやすくする

光触媒作用によって生まれた分解力で、タイル表面に付いた汚れの付着力が弱められます。排気ガスなどのベタベタ汚れにも、効果を発揮します。



雨の力で洗い流す

親水性によって、水分がタイルの表面全体に広がるため、雨が降ると雨水が汚れの下に入り込み、汚れが流れ落ちやすくなります。



* 敷地面積 (物件番号120)
140.97㎡ (42.6坪)

* 建物面積
1階：53.43㎡ (16.16坪)
2階：49.5㎡ (14.97坪)
延床面積：102.93㎡ (31.13坪)

(株)パナホーム静岡 静岡西営業所

〒425-0071 焼津市三ヶ名1776-3

TEL 054-620-8746